

# GTQ(그래픽기술자격)-(S/W:포토샵)

| 급수 | 문제유형 | 시험시간 | 수험번호 | 성 명 |
|----|------|------|------|-----|
| 1급 | A    | 90분  |      |     |

## 수험자 유의사항

- 수험자는 문제지를 받는 즉시 응시하고자 하는 과목 및 급수가 맞는지 확인한 후 수험번호와 성명을 작성합니다.
- 파일명은 본인의 “수험번호-성명-문제번호”로 공백 없이 정확히 입력하고 답안폴더(내 PC\W문서\WGTQ)에 jpg 파일과 psd 파일의 2가지 포맷으로 저장해야 하며, jpg 파일과 psd 파일의 내용이 상이할 경우 0점 처리됩니다.
- 답안문서 파일명이 “수험번호-성명-문제번호”와 일치하지 않거나, 답안 파일을 ‘전송’하지 않는 경우 **답안 파일 미제출로 불합격** 처리됩니다. ※ 답안은 반드시 시험 시간 내에 전송을 완료해야 하며, 전송 시간을 충분히 감안하여 제출해 주시기 바랍니다. (공정한 평가를 위해, 시험종료 전 전송이 완료된 답안에 한해 채점이 진행됩니다.)
- 문제의 세부 조건은 ‘영문(한글)’ 형식으로 표기되어 있으니 유의하시길 바랍니다.
- 수험자 정보와 저장한 파일명, 저장 위치가 다를 경우 전송이 되지 않으므로, 주의하시길 바랍니다.
- **답안 작성 중에도 주기적으로 ‘저장’과 ‘답안 전송’을 이용하여 감독위원 PC로 답안을 전송하셔야합니다. (작업한 내용을 저장하지 않고 답안을 전송할 경우 이전의 저장 내용이 전송되오니 이점 반드시 유념하시기 바랍니다.)**
- 모든 수험자는 동일한(초기화 된) 환경에서 시험이 시작되며 ‘**작업환경 설정**’은 시험 시간 내에 진행합니다. (시험 시작 전 ‘작업환경 설정’ 불가, 소프트웨어 이상 유무만 확인)
- 답안문서는 지정된 경로 외의 다른 보조기억장치에 저장하는 행위, 지정된 시험 시간 외에 작성된 파일을 활용한 행위, 기타 허용되지 않은 기기 및 프로그램(이메일, 메신저, 게임, 네트워크, 윈도우계산기, 스톱워치 등) 이용 시 부정행위로 간주 되어 **자격기본법 제32조에 의거 본 시험 및 국가공인 자격시험을 2년간 응시할 수 없습니다.**
- 시험 종료 후 제출된 답안은 평가 및 검증을 위해 본부에서 보관되며, **시험의 공정성과 보안 유지를 위해 응시자에게 본인의 답안을 제공하는 것은 허용되지 않습니다.** 이 점 반드시 유의하시기 바랍니다.
- 시험 중 부주의 또는 고의로 시스템을 파손한 경우와 <수험자 유의사항>에 기재된 방법대로 이행하지 않아 생기는 불이익은 수험자의 책임임을 알려 드립니다. 또한 수험자는 시험 중 안전에 특히 유의하여야 하며, 시험장에서 소란을 피우거나 타인의 시험을 방해하는 자는 질서유지를 위해 시험을 중지시키고 시험장에서 퇴장 시킵니다.
- 시험을 완료한 수험자는 최종적으로 저장한 답안파일이 전송되었는지 확인한 후 감독위원의 지시에 따라 문제지를 제출하고 퇴실합니다.

## 답안 작성요령

- 온라인 답안 작성 절차  
수험자 등록 ⇒ 시험 시작 ⇒ 답안파일 저장 ⇒ 답안 전송 ⇒ 시험 종료
- 내 PC\W문서\WGTQ\WImage폴더에 있는 그림 원본파일을 사용하여 답안을 작성하시고 최종답안을 답안폴더(내 PC\W문서\WGTQ)에 저장하여 답안을 전송하시고, 이미지의 크기가 다른 경우 감점 처리됩니다.
- 배점은 총 100점으로 이루어지며, 점수는 각 문제별로 차등 배분됩니다.
- 각 문제는 주어진 <조건>에 따라 작성하고, 언급하지 않은 <조건>은<출력형태>와 같이 작성합니다.
- **문제 <조건>과 <출력형태>에서 차이가 발생할 경우 문제에서 지정한 <조건>에 따라 작업해 주시기 바랍니다.**
- 배치 등의 편의를 위해 주어진 눈금자의 단위는 ‘픽셀’입니다.  
그 외는 출력형태(효과, 이미지, 문자, 색상, 레이아웃, 규격 등)와 같게 작업하십시오.
- 문제 <조건>에 서체의 지정이 없을 경우 한글은 굴림이나 돋움, 영문은 Arial로 작업하십시오.  
(단, 그 외에 제시되지 않은 문자 속성을 기본값으로 작성하지 않은 경우는 감점 처리됩니다.)
- Image Mode(이미지 모드)는 별도의 처리조건이 없을 시 RGB(8비트)로 작업하십시오.
- 모든 답안 파일은 해상도 72 pixels/inch로 작업하십시오.
- Layer(레이어)는 각 기능별로 분할해야 하며, 임의로 합칠 경우나 각 기능에 대한 속성을 해지할 경우 해당 요소는 0점 처리됩니다.

## 문제1 [기능평가] 고급 Tool(도구) 활용

[20점]

다음의 《조건》에 따라 아래의 《출력형태》와 같이 작업하십시오.

### 《조건》

| 원본 이미지   | 문서\WGTQ\WImage\W1급-1.jpg, 1급-2.jpg, 1급-3.jpg |     |                        |
|----------|--|-----|------------------------|
| 파일 저장 규칙 | JPG  | 파일명 | 문서\WGTQ\W수험번호-성명-1.jpg |
|          |  | 크기  | 400 × 500 pixels       |
|          | PSD  | 파일명 | 문서\WGTQ\W수험번호-성명-1.psd |
|          |  | 크기  | 40 × 50 pixels         |

### 1. 그림 효과

- ① 1급-1.jpg : 필터 - Angled Strokes(각진 획)
- ② Save Path(패스 저장) : 뇌 모양
- ③ Mask(마스크) : 뇌 모양, 1급-2.jpg를 이용하여 작성  
레이어 스타일 - Stroke(획)(4px, 그라디언트(#ffff00, #6633ff)), Drop Shadow(그림자 효과)
- ④ 1급-3.jpg : 레이어 스타일 - Inner Glow(내부 광선)
- ⑤ Shape Tool(모양 도구) :  
- 화살표 모양 (#ccff00, 레이어 스타일 - Drop Shadow(그림자 효과))  
- 시계 모양 (#ffff66, #ffcccc, 레이어 스타일 - Inner Shadow(내부 그림자))

### 2. 문자 효과

- ① 도파민 호르몬 (돋움, 40pt, 레이어 스타일 - 그라디언트 오버레이(#cc00cc, #ffff00), Drop Shadow(그림자 효과))

### 《출력형태》



## 문제2 [기능평가] 사진편집 응용

[20점]

다음의 《조건》에 따라 아래의 《출력형태》와 같이 작업하십시오.

### 《조건》

| 원본 이미지   | 문서\WGTQ\WImage\W1급-4.jpg, 1급-5.jpg, 1급-6.jpg |     |                        |
|----------|--|-----|------------------------|
| 파일 저장 규칙 | JPG  | 파일명 | 문서\WGTQ\W수험번호-성명-2.jpg |
|          |  | 크기  | 400 × 500 pixels       |
|          | PSD  | 파일명 | 문서\WGTQ\W수험번호-성명-2.psd |
|          |  | 크기  | 40 × 50 pixels         |

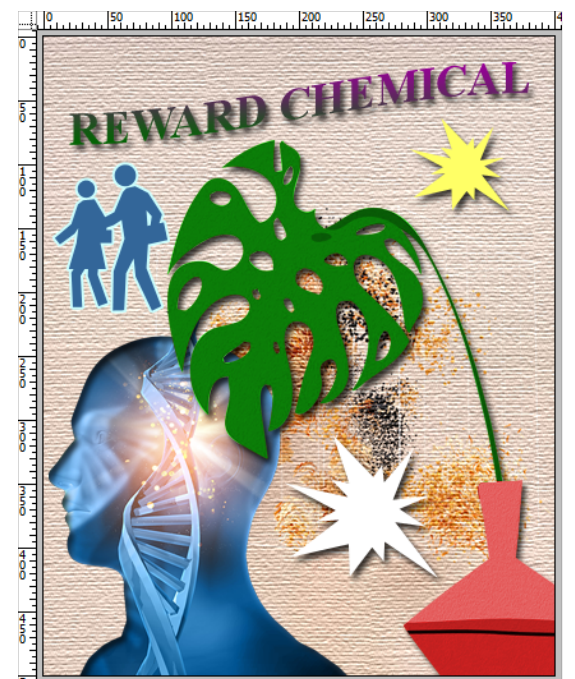
### 1. 그림 효과

- ① 1급-4.jpg : 필터 - Texturizer(텍스처화)
- ② 색상 보정 : 1급-5.jpg - 녹색, 빨간색 계열로 보정
- ③ 1급-5.jpg : 레이어 스타일 - Drop Shadow(그림자 효과)
- ④ 1급-6.jpg : 레이어 스타일 - Inner Shadow(내부 그림자)
- ⑤ Shape Tool(모양 도구) :  
- 보행자 모양 (#336699, 레이어 스타일 - Stroke(획)(2px, #ccffff))  
- 폭발 모양 (#ffff66, #ffffff, 레이어 스타일 - Drop Shadow(그림자 효과))

### 2. 문자 효과

- ① REWARD CHEMICAL (Times New Roman, Bold, 35pt, 레이어 스타일 - 그라디언트 오버레이(#990099, #006600), Drop Shadow(그림자 효과))

### 《출력형태》





문제3 [실무응용] 포스터 제작

[25점]

다음의 《조건》에 따라 아래의 《출력형태》와 같이 작업하시오.

《조건》

|            |   |     |                      |
|------------|---|-----|----------------------|
| 원본이미지      | 문서WGTQWImageW1급-7.jpg, 1급-8.jpg, 1급-9.jpg, 1급-10.jpg, 1급-11.jpg |     |                      |
| 파일<br>저장규칙 | JPG   | 파일명 | 문서WGTQW수험번호-성명-3.jpg |
|            |   | 크기  | 600 × 400 pixels     |
|            | PSD   | 파일명 | 문서WGTQW수험번호-성명-3.psd |
|            |   | 크기  | 60 × 40 pixels       |

1. 그림 효과
- ① 배경 : #006666

② 1급-7.jpg : Blending Mode(혼합 모드) - Screen(스크린), Opacity(불투명도)(80%)

③ 1급-8.jpg : 필터 - Crosshatch(그물눈), 레이어 마스크 - 가로 방향으로 흐릿하게

④ 1급-9.jpg : 필터 - Paint Daubs(페인트 바르기), 레이어 스타일 - Inner Shadow(내부 그림자)

⑤ 1급-10.jpg : 레이어 스타일 - Outer Glow(외부 광선), Drop Shadow(그림자 효과)

⑥ 1급-11.jpg : 색상 보정 - 파란색 계열로 보정, 레이어 스타일 - Drop Shadow(그림자 효과)

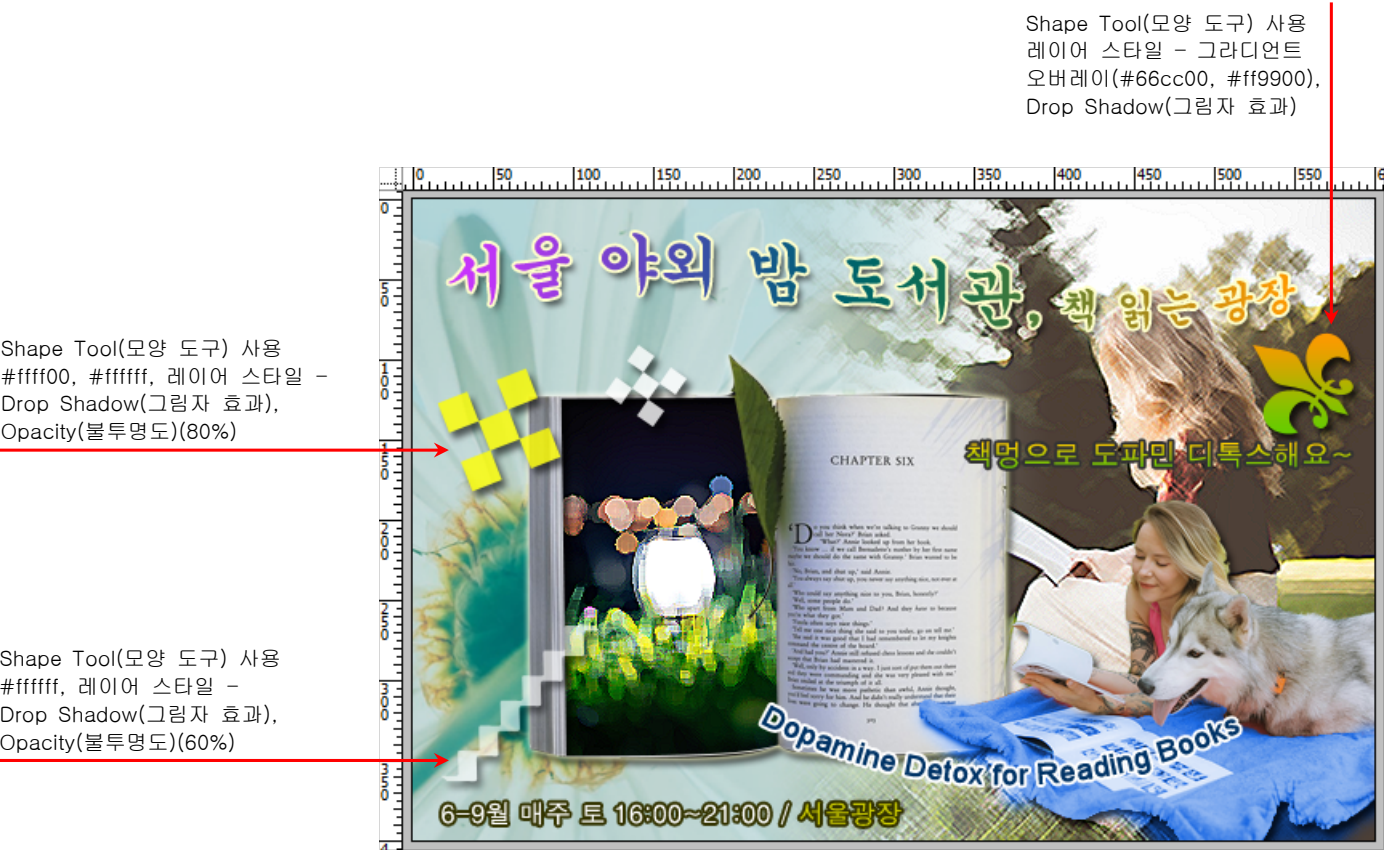
⑦ 그 외 《출력형태》 참조
2. 문자 효과
- ① 서울 야외 밤 도서관, 책 읽는 광장 (궁서, 40pt, 26pt, 레이어 스타일 - 그라디언트 오버레이(#cc33ff, #006666, #ff9900), Stroke(획)(2px, #ffffcc), Drop Shadow(그림자 효과))

② Dopamine Detox for Reading Books (Arial, Regular, 18pt, #003366, 레이어 스타일 - Stroke(획)(2px, #ffffff))

③ 책명으로 도파민 디톡스해요~ (돋움, 18pt, 레이어 스타일 - 그라디언트 오버레이(#66cc00, #ffcc00), Stroke(획)(2px, #333333))

④ 6-9월 매주 토 16:00~21:00 / 서울광장 (돋움, 16pt, #ffffff, #cccc00, 레이어 스타일 - Stroke(획)(2px, #333300))

《출력형태》



문제4 [실무응용] 웹 페이지 제작

[35점]

다음의 《조건》에 따라 아래의 《출력형태》와 같이 작업하시오.

《조건》

|            |   |     |                      |
|------------|---|-----|----------------------|
| 원본이미지      | 문서WGTQWImageW1급-12.jpg, 1급-13.jpg, 1급-14.jpg, 1급-15.jpg, 1급-16.jpg, 1급-17.jpg |     |                      |
| 파일<br>저장규칙 | JPG   | 파일명 | 문서WGTQW수험번호-성명-4.jpg |
|            |   | 크기  | 600 × 400 pixels     |
|            | PSD   | 파일명 | 문서WGTQW수험번호-성명-4.psd |
|            |   | 크기  | 60 × 40 pixels       |

1. 그림 효과
- ① 배경 : #cccccc

② 패턴(전구, 장식 모양) : #ffffff, #336699

③ 1급-12.jpg : Blending Mode(혼합 모드) - Hard Light(하드 라이트), 레이어 마스크 - 대각선 방향으로 흐릿하게

④ 1급-13.jpg : 필터 - Dry Brush(드라이 브러시), 레이어 마스크 - 가로 방향으로 흐릿하게

⑤ 1급-14.jpg : 레이어 스타일 - Bevel and Emboss(경사와 엠보스), Drop Shadow(그림자 효과)

⑥ 1급-15.jpg : 필터 - Film Grain(필름 그레인), 레이어 스타일 - Inner Shadow(내부 그림자)

⑦ 1급-16.jpg : 색상 보정 - 녹색 계열로 보정, 레이어 스타일 - Bevel and Emboss(경사와 엠보스)

⑧ 그 외 《출력형태》 참조
2. 문자 효과
- ① 세로토닌으로 관리하세요 (굴림, 26pt, 레이어 스타일 - 그라디언트 오버레이(#ff6600, #3300ff), Stroke(획)(2px, #ffffff))

② Fashion For A Change, Dopamine Dressing (Times New Roman, Bold, 18pt, #336633, 레이어 스타일 - Stroke(획)(2px, #ffffff))

③ 기분 전환을 위한 패션

④ 기본 전환을 위한 패션 도파민 드레싱 (궁서, 18pt, 36pt, #333366, #993399, 레이어 스타일 - Stroke(획)(2px, #ffffff))

⑤ #옴니어스키워드 #도파민드레싱

《출력형태》

